

ΕΞΩΤΕΡΙΚΟΣ ΔΙΑΚΟΠΤΗΣ ΟΤΕΟ

# Πλήθος λειτουργιών

Ο εξωτερικός διακόπτης με τις περισσότερες λειτουργίες.



### ■ ΑΠΛΗ ΚΑΙ ΓΡΗΓΟΡΗ ΕΓΚΑΤΑΣΤΑΣΗ

Με κάλυμμα που αφαιρείται πλήρως, ο μηχανισμός Οτεο είναι προσβάσιμος από όλες τις πλευρές



### ■ ΣΤΗΡΙΞΗ ΣΕ DLP

Η σειρά Οτεο στηρίζεται στο DLP με πρωτοποριακή βάση που προσαρμόζεται οριζόντια και κάθετα στο κανάλι (σελ. 496)



### ■ ΣΤΕΝΟ ΠΛΗΚΤΡΟ

Οι μηχανισμοί Οτεο στενού πλήκτρου τοποθετούνται πάνω στα mini κανάλια DLP με τις ειδικές βάσεις 0 314 57 και 0 314 59

## Οτεο

εξωτερικοί διακόπτες



0 860 13



0 860 09



0 860 84

Μηχανισμός κατηγορίας IP-2X για προστασία από άμεση επαφή  
Χρώμα: λευκό RAL 9003

### Αρ. καταλ. Διακόπτες 10 AX - 250 V~

- 0 860 01 Αλλέ-ρετούρ
- 0 860 04 Μεσαίος αλλέ-ρετούρ
- 0 860 20 Διπλός αλλέ-ρετούρ

### Ρυθμιστής φωτισμού

- 0 860 68 40 - 300 W για λαμπτήρες ιωδίνης και πυράκτωσης 230 V~  
40 - 300 VA για λαμπτήρες ιωδίνης 12 V~ με επαγωγικό μετασχηματιστή  
Η ρύθμιση γίνεται με περιστροφή του πλήκτρου

### Μπουτόν 6 A - 250 V~

- 0 860 06 Μπουτόν απλό
- 0 860 05 Μπουτόν φωτεινό (γίνεται φωτεινό με τις λυχνίες αρ. καταλ. 0 899 01/02/06)
- 0 860 09 Μπουτόν εξώθυρας με θήκη ετικέτας (γίνεται φωτεινό με τη λυχνία αρ. καταλ. 0 899 01)

### Έλεγχος ρολών

- 0 860 13 Διπλός διακόπτης για τον έλεγχο του μοτέρ των ρολών
- 0 860 10 Διπλό μπουτόν για τον έλεγχο αυτοματισμού των ρολών

### Μηχανισμοί στενού πλήκτρου

#### Διακόπτης 10 AX - 250 V~

- 0 860 84 Διακόπτης αλλέ-ρετούρ
- 0 860 87 Διακόπτης αλλέ-ρετούρ φωτεινός (γίνεται φωτεινός με τις λυχνίες αρ. καταλ. 0 899 01/02/06)

#### Μπουτόν 6 A - 250 V~

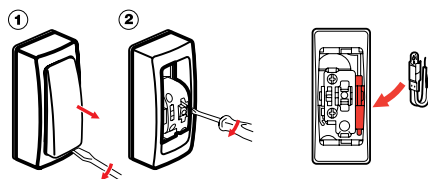
- 0 860 88 Μπουτόν φωτεινό (γίνεται φωτεινό με τις λυχνίες αρ. καταλ. 0 899 01/02/06)

#### Βάσεις στήριξης 1 μηχανισμού

- 0 314 57 Για mini κανάλια DLP 20 x 12,5 mm (αρ. καταλ. 0 300 08) και 32 x 12,5 mm (αρ. καταλ. 0 300 14, 0 300 15)
- 0 314 59 Για mini κανάλια DLP 40 x 16 mm (αρ. καταλ. 0 300 21, 0 300 22)

Η αποσυναρμολόγηση του μηχανισμού γίνεται σε δύο φάσεις

Τοποθέτηση της λυχνίας κατά μήκος του μηχανισμού



Mini κανάλια DLP, **σελ. 496**